

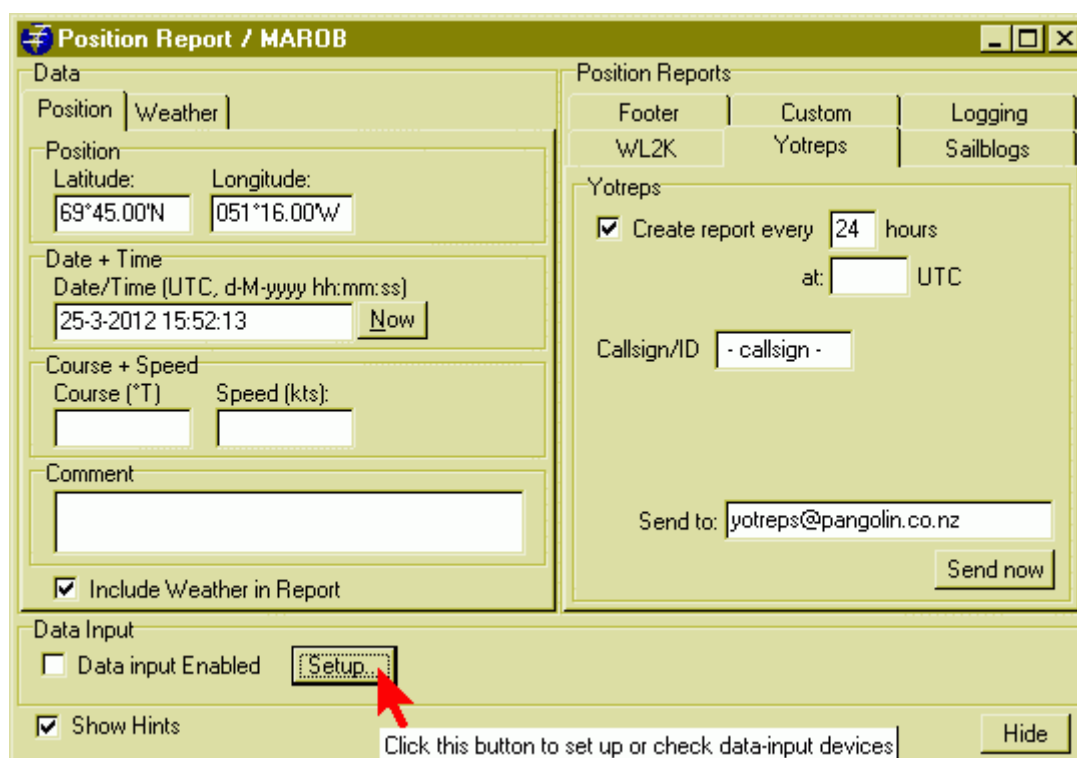
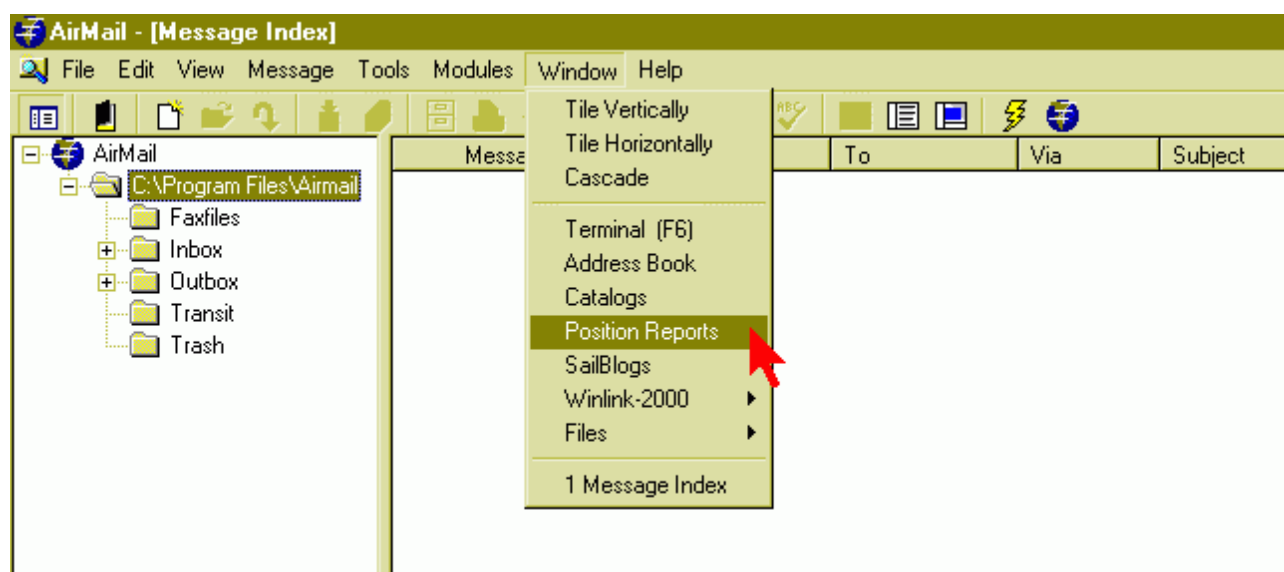
## [Uitleg automatische \(gratis\) positie rapporten via SAILMAIL of Winlink](#)

Het e-mail programma AIRMAIL, zoals gebruikt voor Sailmail en Winlink heeft een eenvoudige mogelijkheid tot het verzenden van automatische (gratis) positie rapporten naar internet. Voorwaarde is wel dat er een GPS aangesloten is op de computer via een vrije COM-poort of USB-poort. Eventueel kan men ook de positie met de hand invullen, echter vraagt dit wel de nodige discipline.

Hierna volgt een basis uitleg hoe deze optie d.m.v. Aanvinken in werking gesteld kan worden. Deze mogelijkheid zit al standaard in alle versies van Airmail en behoeft alleen maar aangezet te worden.

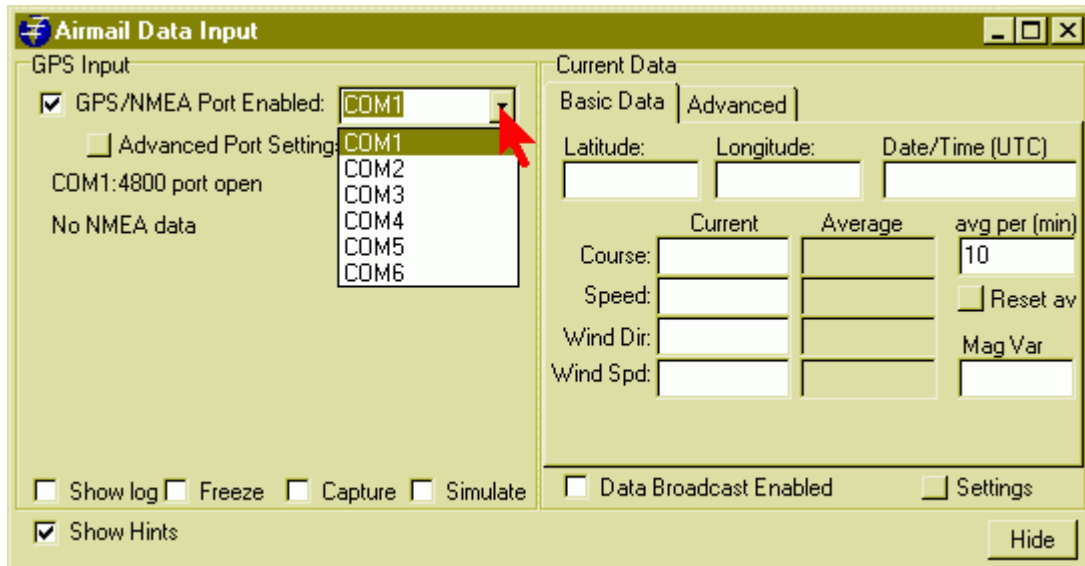
Om dit te bereiken wordt Airmail opgestart.

Men kiest op de bovenbalk [Window] → [Position Reports]:



## GPS positie instellen:

Om de GPS in te stellen zodat Airmail de actuele positie doorgeeft kiest men [Setup] . Het Airmail Data Input scherm komt nu te voorschijn:



Airmail Data Input

GPS Input

☒ GPS/NMEA Port Enabled: COM1

☐ Advanced Port Setting: COM1

COM1:4800 port open

No NMEA data

COM2

COM3

COM4

COM5

COM6

Current Data

Basic Data | Advanced

Latitude: Longitude: Date/Time (UTC)

Course: Current Average avg per (min)

Speed: 10

Wind Dir: Mag Var

Wind Spd:

☐ Show log ☐ Freeze ☐ Capture ☐ Simulate

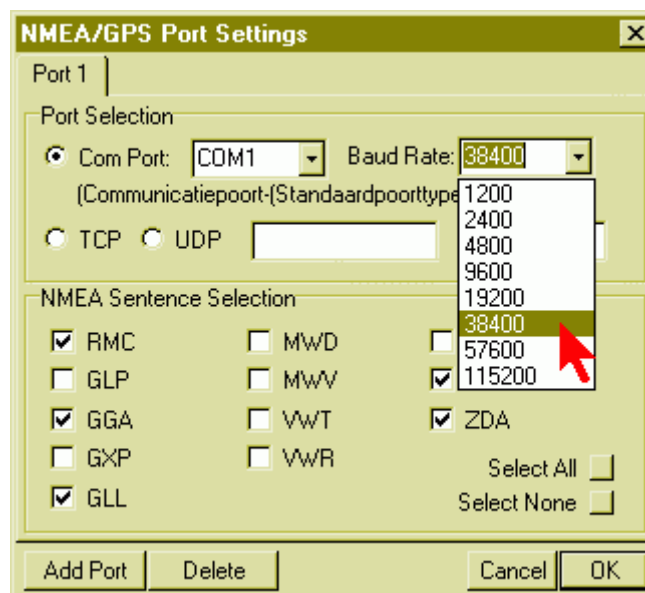
☒ Show Hints

☐ Data Broadcast Enabled ☐ Settings

Hide

Kies nu de juiste COM-poort zoals deze ook ingesteld staat voor b.v. Uw elektronische kaartplotter programma, dit eventueel ook terug te vinden in apparaatbeheer. Standaard staat de baudrate op 4800 baud, voor een "gewone" GPS aansluiting is dat voldoende.

In geval van een aangesloten AIS kiest u [Advanced Port Settings]



NMEA/GPS Port Settings

Port 1

Port Selection

☒ Com Port: COM1 Baud Rate: 38400

(Communicatiepoort-(Standaardpoorttype)

☐ TCP ☐ UDP

NMEA Sentence Selection

☒ RMC ☐ MWD ☐ 1200

☐ GLP ☐ MWV ☒ 38400

☒ GGA ☐ VWT ☒ 57600

☐ GXP ☐ VWR ☒ 115200

☒ GLL ☒ ZDA

Select All ☐

Select None ☐

Add Port Delete Cancel OK

Bij [Baud Rate] kiest u dan 38400. Zet verder alle vinkjes zoals in bovenstaand voorbeeld en kies [OK].

Nu komt in het [Current data] scherm, onder [Basic Data] de positie te voorschijn, zie net boven de rode cursor pijl in de afbeelding:

Door rechtsonder op [Hide] te klikken komen we weer terug bij het [Position Report] scherm wat ondertussen onze eigen positie laat zien:

### Rapport instellen:

Aan de rechter zijde ziet men het tab-blad [Yotreps], hier kan men instellen met welke interval het positie rapport mee gestuurd moet worden naar het walstation.

Vul bij [Callsign/ID] uw radioroepletters of callsign in en klik rechtsonder op [Hide].

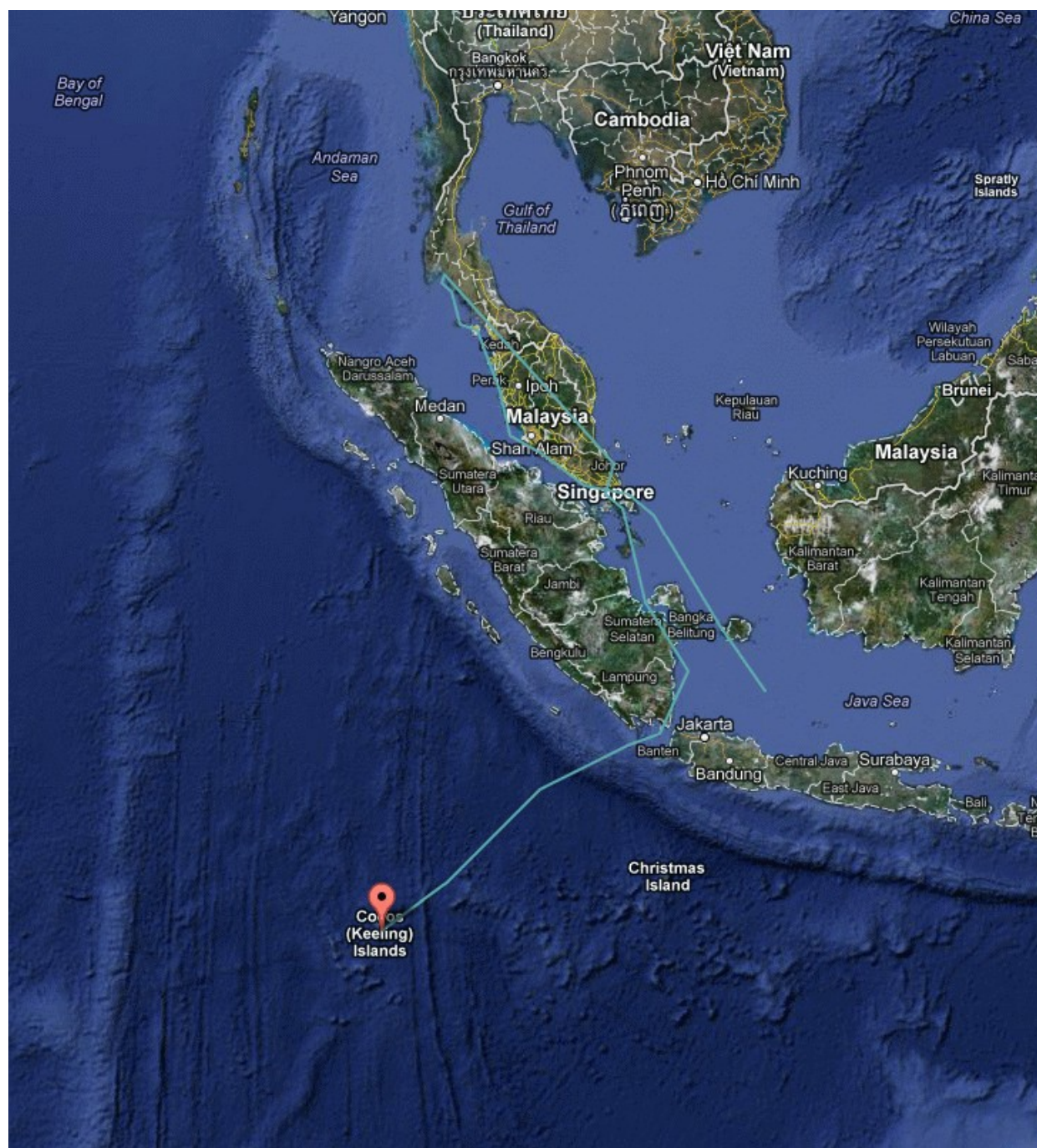
Nu zal bij elke verbinding met Sailmail of Winlink een positie meegezonden worden, echter niet vaker dan 1x per 24 uur (zoals in het voorbeeld).

## **POSITIE OP INTERNET BEKIJKEN:**

De positie kan men 10 minuten na het verzenden terug vinden op:

[http://www.pangolin.co.nz/yotreps\\_reporting\\_boat\\_list](http://www.pangolin.co.nz/yotreps_reporting_boat_list)

Zoek de juiste radioroepletters of callsign in de lijst aan de linker zijde en klik rechts op de regel op de link. U krijgt dan een kaart te zien zoals hier onder een voorbeeld:



Een alternatieve website is deze:

<http://shiptrak.org/>

Vul hier links boven het callsign in en klik op [View]